

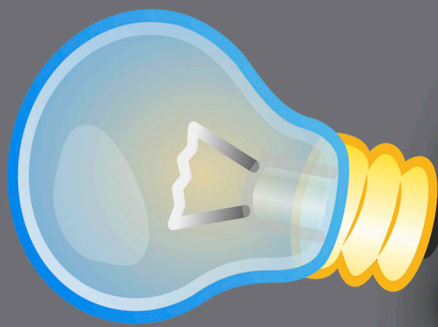


ГЛАВНОЕ УПРАВЛЕНИЕ МЧС РОССИИ ПО ХМАО-ЮГРЕ НАПОМИНАЕТ ОБ ОСНОВНЫХ ТРЕБОВАНИЯХ ПОЖАРНОЙ БЕЗОПАСНОСТИ

При использовании электрооборудования

ПРИМЕНЯТЬ НЕСТАНДАРТНЫЕ
(САМОДЕЛЬНЫЕ) ЭЛЕКТРОНАГРЕВАТЕЛЬНЫЕ
ПРИБОРЫ

ОСТАВЛЯТЬ БЕЗ ПРИСМОТРА
ВКЛЮЧЕННЫМИ В ЭЛЕКТРИЧЕСКУЮ СЕТЬ
ЭЛЕКТРОНАГРЕВАТЕЛЬНЫЕ ПРИБОРЫ



ЭКСПЛУАТИРОВАТЬ СВЕТИЛЬНИКИ СО
СНЯТЫМИ КОЛПАКАМИ
(РАССЕИВАТЕЛЯМИ), ПРЕДУСМОТРЕННЫМИ
КОНСТРУКЦИЕЙ СВЕТИЛЬНИКА

запрещается

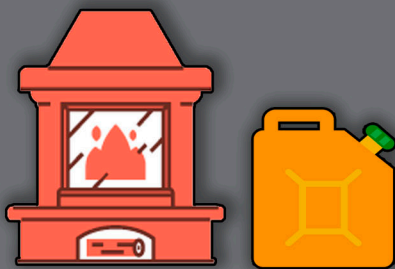
ПЕРЕГРУЖАТЬ ЭЛЕКТРИЧЕСКУЮ СЕТЬ



ИСПОЛЬЗОВАТЬ ПОВРЕЖДЕННОЕ
ЭЛЕКТРООБОРУДОВАНИЕ, ЭЛЕКТРОПРОВОДА
С ВИДИМЫМИ НАРУШЕНИЯМИ ИЗОЛЯЦИИ

ОБЁРТЫВАТЬ ЭЛЕКТРОЛАМПЫ И
СВЕТИЛЬНИКИ БУМАГОЙ, ТКАНЬЮ И
ДРУГИМИ ГОРЮЧИМИ МАТЕРИАЛАМИ

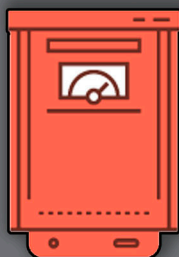
При эксплуатации печного отопления



ОСТАВЛЯТЬ БЕЗ ПРИСМОТРА ТОПЯЩИЕСЯ ПЕЧИ
И ПОРУЧАТЬ НАДЗОР ЗА НИМИ ДЕТЯМ



ПРИМЕНЯТЬ ДЛЯ РОЗЖИГА ГОРЮЧИЕ И
ЛЕГКОВОСПЛАМЕНЯЮЩИЕСЯ ЖИДКОСТИ



ТОПИТЬ ПРИ ОТСУТСТВИИ ЗАЩИТЫ ПОЛА
НЕГОРЮЧИМ ПРЕДОПЕЧНЫМ ЛИСТОМ



ПЕРЕКАЛИВАТЬ ПЕЧЬ, А ТАКЖЕ ТОПИТЬ С
ОТКРЫТОЙ ДВЕРЦЕЙ



ПРИ ПОЖАРЕ ЗВОНИТЕ ПО ТЕЛЕФОНУ 112, ДАЖЕ, ЕСЛИ НА СЧЕТУ НЕТ ДЕНЕГ ИЛИ ОТСУТСТВУЕТ СИМ-КАРТА

БЕЗОПАСНАЯ ЗИМА